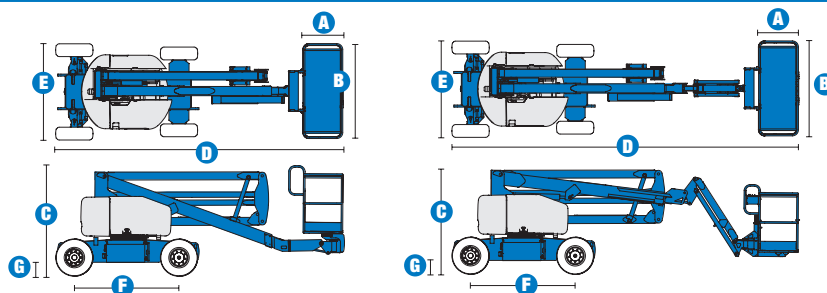


Spécifications



MODELES	Z™-45/25	Z™-45/25 J
DIMENSIONS		
Hauteur de travail* (max.)	15,87 m	15,94 m
Hauteur plancher (max.)	13,87 m	13,94 m
Portée horizontale (max.)	7,62 m	7,65 m
Hauteur d'articulation (au panier)	7,04 m	7,24 m
A Longueur panier	0,76 m	0,76 m
B Largeur du panier	1,83 m	1,83 m
C Hauteur – position repliée	2,00 m	2,00 m
D Longueur – position repliée	5,56 m	6,83 m
E Largeur	1,79 m	1,79 m
F Empattement	2,03 m	2,03 m
G Garde au sol – centre machine	0,24 m	0,24 m

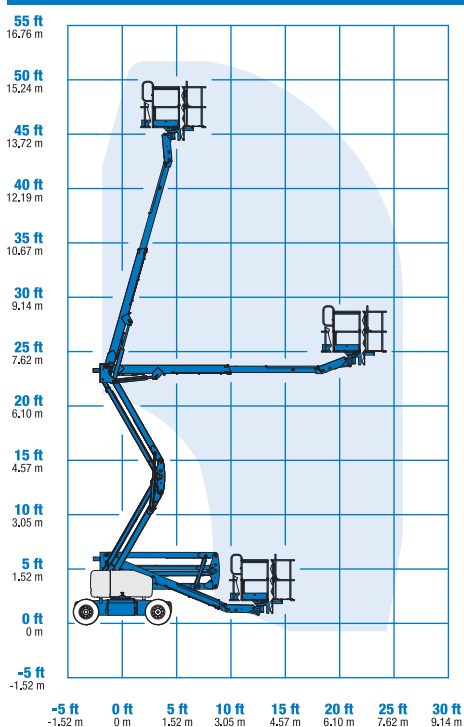
PRODUCTIVITE		
Capacité de charge	227 kg	227 kg
Rotation du panier	180°	160°
Débattement du panier à l'horizontale	-	135° (+78°/-57°)
Rotation de tourelle	355° non continue	355° non continue
Déport arrière	zéro	zéro
Vitesse de translation – repliée	4,8 km/h	4,8 km/h
Vitesse de translation – élevée**	1,1 km/h	1,1 km/h
Aptitude en pente***	30 %	30 %
Rayon de braquage – intérieur	1,83 m	1,83 m
Rayon de braquage – extérieur	4,26 m	4,26 m
Contrôles	24 V DC Proportionnels	24 V DC Proportionnels
Pneus industriels gonflés mousse	23x37 cm	23x37 cm

ALIMENTATION		
Alimentation – Modèle DC	48 V DC (8 batteries de 6V, 350 Ah)	
Alimentation – Modèle Bi	48 V DC + Kubota Diesel 12 CV (8,9 kw) monté sur génératrice	
Unité d'alimentation auxiliaire	24 V DC	24 V DC
Capacité réservoir hydraulique	30,3 L	30,3 L
Capacité système hydraulique	41,6 L	41,6 L
Capacité réservoir carburant – modèle Bi	34,1 L	34,1 L

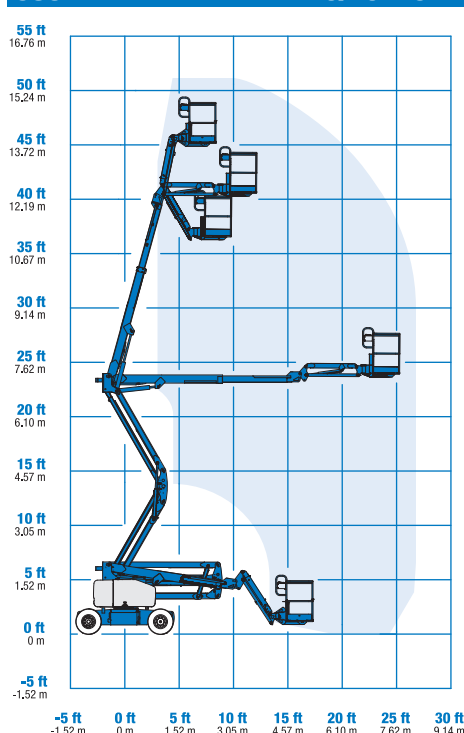
POIDS****		
CE DC (pneus gonflés air/mousse)	6 963 kg/7 310 kg	7 394 kg/7 741 kg
CE Bi (pneus gonflés air/mousse)	7 190 kg/7 537 kg	7 620 kg/7 967 kg

CONFORMITE AUX NORMES CE EN 280/PB-10-611-03
(et aux standards du pays où la machine est livrée)

COURBE DE TRAVAIL Z™ 45/25 DC BI



COURBE DE TRAVAIL Z™-45/25 DC BI J



* Hauteur de travail = Hauteur de plancher + 2 m.

** En position élevée, la nacelle a été conçue pour rouler sur surfaces planes et fermes.

*** L'aptitude indique la capacité à gravir des pentes. Se référer au Manuel de l'Opérateur pour le degré des pentes autorisé.

**** Le poids varie en fonction des options et des standards des pays où la machine est livrée.

Caractéristiques

**ALIMENTATION ÉLECTRIQUE OU BI-ÉNERGIE POUR TOUTE
UNE JOURNÉE D'UTILISATION.**

PANIER

- Panier en acier, entrée à guillotine, de 1,83 m - en standard
- Panier avec portillon - en option

ALIMENTATION

- 48 V DC (8 batteries de 6 V, 350 Ah) - modèle DC
- 48 V DC (8 batteries de 6 V, 350 Ah) + Moteur Kubota Diesel 12 V monté sur génératrice - modèle Bi
- Chargeur des batteries intégré
- Indicateur de charge et coupure basse tension
- Pompe électrique de secours 24 V DC

TRANSLATION

- 4x2

PNEUS

- Pneus industriels gonflés mousse - en standard
- Pneus industriels gonflés air - en option
- Non marquants gonflés air ou mousse - en option

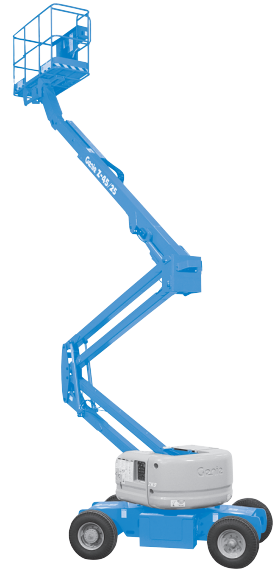
SPECIFICITES

Z™-45/25 DC & Bi

- Hauteur de travail de 15,87 m
- Portée horizontale de 7,62 m
- Hauteur d'articulation 7,04 m
- Capacité de charge de 227 kg

Z™-45/25 J DC & Bi

- Hauteur de travail de 15,92 m
- Portée horizontale de 7,65 m
- Hauteur d'articulation 7,23 m
- Capacité de charge de 227 kg
- Equipé en standard d'un pendulaire de 1,52 m avec 135° de débattement (78° au dessus et 57° en dessous de l'horizontale)
- Commandes de la nacelle entièrement proportionnelles
- Nacelle montée en bout de flèche à mise à niveau automatique
- Interrupteur de direction intégré au joystick de translation
- Système de validation de la translation lorsque la tourelle est orientée
- Conception des bras dit en double parallélogramme
- Déport arrière nul
- Panier à rotation hydraulique
- Tourelle rotative hydraulique à 355° (non continue)
- Pré câblage 220 V dans le panier
- Klaxon
- Alarme de descente
- Alarme de dévers
- Compteur horaire
- Système de surcharge répondant à la norme EN 280



OPTIONS & ACCESSOIRES

- Différentes dimensions de paniers avec ou sans portillon
- Panier avec portillon
- Grille de protection (mi-hauteur) autour du panier et portillon
- Main courante supérieure
- Prise Air Comprimé
- Huile hydraulique biodégradable
- Huile résistante au feu
- Système de protection anticollision avion
- Plateau à outils
- Porte néons
- Porte tuyauteries
- Alarme de déplacement et feux à éclats
- Projecteurs de travail
- Protection boîtier de commande
- Kit de remorquage
- Convertisseur continu alternatif (modèle DC)

United Kingdom

The Maltings
Wharf Road
Grantham NG31 6BH
UK
Tel +44 (0)1476 584333
Fax +44 (0)1476 584334

Genie France

10 ZA de la Croix St. Mathieu
28320 Gallardon
France
Tel: + 33 (0)2 37 26 09 99
Fax: + 33 (0)2 37 26 09 98

Distribué par :